

PROTİSTA ALEMİ

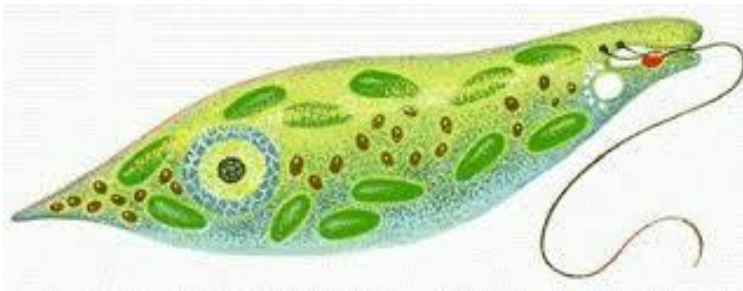
- Ökaryot hücre yapısına sahip canlılardır.
- Mikroskobik türleri olduğu gibi boyu 60 cm olan türlerde bulunur.
- Tek hücreli, koloniler ve çok hücreli türler bulunur. Çok hücreli türlerde dokulaşma görülmez.
- Türlerin çoğu sulu ortamlarda yaşar, karada yaşayan türlerde nemli alanlarda yaşarlar.
- Beslenmeleri ototrof, heterotrof ve ototrof-heterotrof şeklindedir.
- Mutualist ve parazit yaşayan türler bulunur.
- Parazit türler yaşadıkları konak canlılarda hastalığa neden olabilir.
- Sil, kamçı, yalancı ayaklar ile hareket ederler.
- Eşeyli ve eşeysiz üreme görülür.

KAMÇILILAR

- Hareket edebilmeyi sağlayan bir veya daha fazla sayıda kamçıları bulunur.
- Ototrof ve heterotrof türler bulunur.
- Kloroplastı olan türler fotosentezle besin üretirken kloroplastı olmayan türler aldıkları besinlerini besin kofulunda sindirirler.
- Türlerin çoğu otçulların sindirim sisteminde mutualist yaşam sürdürür.

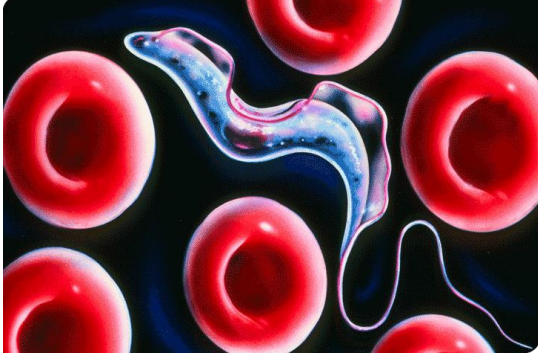
Öglena:

Tatlı sularda yaşarlar. Kontraktıl kofulları bulunur. Kamçılarının kök kısmında göz lekesi bulunur. Göz lekesi ile ışığa doğru hareket ederler. Üremeleri boyuna bölünme şeklindedir. Hücre duvarı bulunmaz, zarın etrafı PELİKULA denilen sert ve esnek yapıyla çevrilmiştir.



Trypanosoma

Parazit olarak omurgalıların kanında yaşar. Bu hayvanları ısırarak Çeçe sineği hastalığı insanlara taşır. Afrika uyku hastalığına sebep olur.



Trypanosoma gambiense

SİLLİLER

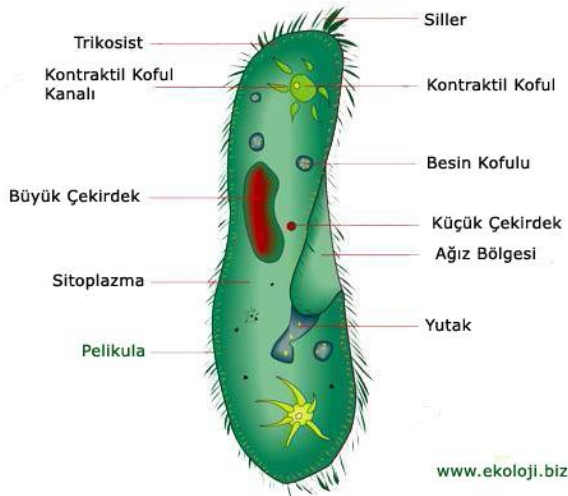
-Siller hem harekette hem de beslenmede yardımcı olur.

-Tatlı sularda ve denizlerde yaşayan türleri bulunur.

-İki çekirdeğe sahiptirler. Büyük çekirdek metabolizmayı kontrol ederken küçük çekirdek hücre bölünmesinden sorumludur.

Paramezyum (Terliksi hayvan)

Tatlı sularda yaşarlar. Kontraktil kofulları bulunur. Hücre ağzı ve hücre anüsü bulunur. Heterotrof beslenirler. Besinlerini fagositozla hücre içine alırlar. Hücre pelikula ile hücre şeklini korur. Pelikula altında trikositler bulunur. Trikositlerin savunma görevi vardır. Eşeysiz üreme bölünme şeklinde gerçekleşir, konjugasyonda görülür.



KÖK AYAKLILAR

-Tatlı sularda ve denizlerde yaşarlar.

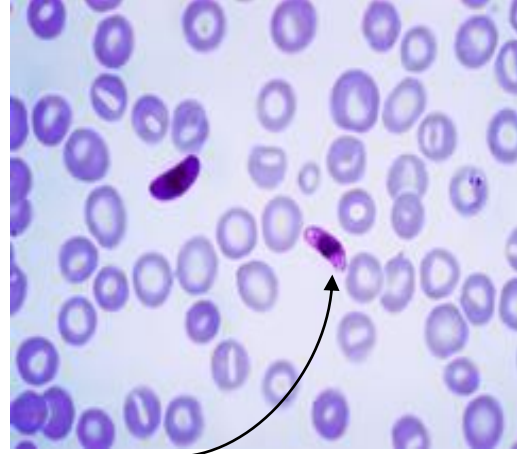
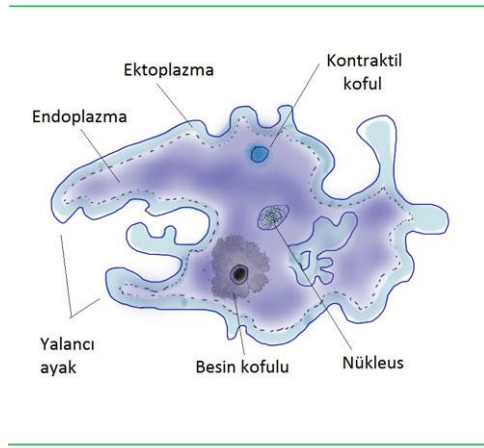
-Yalancı ayakları (psödopod) ile hareket ve beslenmeyi sağlar.

-Heterotrof beslenirler.

En önemli kökayaklılar; amip, foraminifera, actinopod (güneş hayvanı)

Amip:

Yalancı ayaklarıyla amipsi hareket yapar, fagositoz yoluyla beslenirler. Kontraktil koful bulunur. Eşeyli üreme bölünme şeklindedir. Bölünme yönü belli değildir. Entamoeba histolytica türü dizanteriye neden olur.



SPORLULAR

-Hareket için özelleşmiş yapıları yoktur.

-Tüm türleri iç parazittir. Bu nedenle besin kofulu ve kontraktil koful bulunmaz. Besinlerini difüzyonla alırlar.

-Eşeyli ve eşeysiz üremenin birbirini takip ettiği yaşam döngüsü görülür. Buna metagenез (döl almaşı) adı verilir.

Plasmodyum malaria :

Eşeyli üremesini insanda, eşeyli üremesini anofel cinsi sivrisinekte gerçekleştirir. Sıtma hastalığına neden olur.

ALGLER

-Tatlı su, tuzlu su ve nemli ortamlarda yaşarlar.

-Çok hücreli türler içerir.

-Diatom,Chlamydomonas tek hücreli iken, Ulva(deniz marulu), Ulothrix çok hücreli alglerdir.

-Çok hücrelilerde dokulaşma görülmez. Bu nedenle kök,gövde ve yaprak gelişmemiştir.

-Kloroplast içerdiklerinden dolayı fotosentez yaparlar. Yeryüzünde üretilen besin ve oksijenin büyük bir kısmını algler üretir.

-Taşıdıkları pigmentlere göre;

Yeşil algler

Kırmızı agler

Kahverengi algler

Altın sarısı algler olarak gruplandırılır.



Ulva



Ulothrix



Kırmızı alg

CIVIK MANTARLAR

-Belirgin şekilleri yoktur.(Amiplere benzer)Hücre çeperleri yoktur.

-Çok çekirdekli saprofit canlılardır.

-Nemi ve organik maddelerin zengin olduğu ortamlarda yaşarlar.

-Ormanlarda çürümekte olan yaprak üzerinde bol miktarda bulunur.

-Eşeyli ve eşeysiz üreme görülür.

-Madde döngüsünde önemli bir görevi vardır.

